



Qualiformation



Datadock

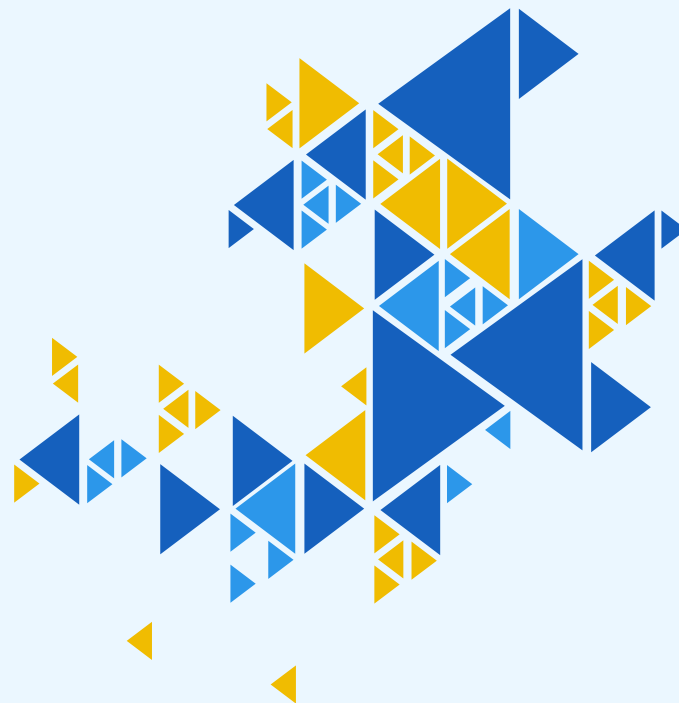


Liberté • Égalité • Fraternité
RÉPUBLIQUE FRANÇAISE

MINISTÈRE
DU TRAVAIL, DE L'EMPLOI,
DE LA FORMATION
PROFESSIONNELLE
ET DU DIALOGUE SOCIAL

BTS G.P.M.E

Gestion de la PME



Qualiformation
Centre privé de formation
7, rue Maréchal Leclerc
38130 Échirolles
Tel : 04 76 99 70 70
Email : info@qualiformation.fr

BTS Gestion de la PME en alternance : Diplôme d'État

Le BTS Gestion de la PME (BTS GPME) est un diplôme d'état.

A partir de Septembre 2018, il prend le relais de l'ancien BTS Assistant de Gestion PME-PMI dont la dernière promotion passera l'examen en mai-juin 2019.

Modules d'enseignements du BTS GPME	Modes d'évaluation du BTS GPME	Durée	Coefficient
Enseignements fondamentaux du BTS GPME			
E1 - Culture générale et expression	Épreuve écrite	4 heures	2
E2 - Langue Vivante Étrangère	Épreuves écrite	2 heures	0,5
E21 - Compréhension de l'écrit et expression écrite			
Production orale en continue et interaction			
E22 - Compréhension de l'oral	Épreuves orale	20'	0,5
E3 - Culture économique, juridique et managériale	Épreuve écrite	4 heures	3
Enseignements professionnels du BTS GPME			
E4 - Gérer la relation avec les clients et fournisseurs de la PME	Épreuve orale + pratique	1h + prépa 1h	3
E5 - Participer à la gestion des risques de la PME, gérer le personnel et contribuer à la GRH de la PME	Épreuve orale	30'	2
E51 - Participer à la gestion des risques			
E52 - Gérer le personnel et contribuer à la GRH			
E6 - Soutenir le développement de la PME	Épreuve écrite	4 h 30'	3
Total			16,5

Quelles sont les missions en entreprise du BTS GPME ?

Le titulaire du BTS GPME est capable de réaliser des activités regroupées en 4 domaines :

- Contribuer à l'amélioration de l'efficacité de l'entreprise par l'amélioration de son organisation, de soutenir et d'accompagner son développement.
- Contribuer à la gestion des risques de la PME
- Gérer le personnel et participer à la valorisation des ressources humaines.
- Participer à la gestion opérationnelle de l'entreprise

Quelles sont les compétences visées par le BTS Gestion de la PME:

- Capacité à veiller aux conditions de pérennité de l'entreprise par le suivi de la trésorerie, l'adaptation aux évolutions de son environnement, à l'intégration des évolutions réglementaires ou encore à la mise en oeuvre de mesures visant à protéger la PME, son personnel, ses données ou son patrimoine
- Gestion du personnel et contribution à la gestion des ressources humaines de la PME
- Gestion des relations avec les clients et les fournisseurs dans ses dimensions administratives, humaine, comptable et commerciale.
- Soutien au fonctionnement et au développement de la PME

Avec dans chacun de ces domaines, une imbrication forte de la dimension communicationnelle et numérique

Bloc de compétences n°1 : Gérer la relation avec les clients et les fournisseurs

Activité 1. Recherche de clientèle et contact

Activité 2. Administration des ventes

Activité 3. Maintien et développement de la relation avec les clients

Activité 4. Recherche et choix des fournisseurs

Activité 5. Suivi des opérations d'achats et d'investissement

Activité 1.6 Suivi comptable des opérations avec les clients et fournisseurs

Bloc de compétences n°2 : Participer à la gestion des risques

Activité 1. Conduite d'une veille informationnelle

Activité 2. Participation à la mise en place d'un travail en mode projet

Activité 3. Mise en oeuvre d'une démarche de gestion de risques

Activité 4. Participation à la gestion des risques financiers

Activité 5. Participation à la gestion des risques non financiers

Activité 6. Mise en place d'une démarche qualité

Bloc de compétences n°3 : Gérer le personnel et contribuer à la gestion des ressources humaines

Activité 1. Assurer le suivi administratif du personnel et de la paie

Activité 2. Organiser les élections des représentants du personnel

Activité 3. Participer à la gestion des ressources humaine et contribuer à la cohésion interne du personnel de l'entreprise

Bloc de compétences n°4 : Soutenir le fonctionnement et le développement de la PME

Activité 1. Contribution à la qualité du système d'information, archivage

Activité 2 Améliorer les procédures (planification et organisation des déplacements et d'événement interne ou externe)

Activité 3. Participation au développement commercial national ou international

Activité 4. Contribution à) la mise en oeuvre de la communication

Activité 5. Calcul et analyse des coûts et des résultats, réalisation des budgets prévisionnels

Activité 6. Participation au diagnostic financier

Activité 7. Participation à l'élaboration de tableaux de bord

Modules d'enseignement général

Culture générale et expression

Le but de l'enseignement de la culture générale est de rendre aptes les candidats au BTS à une communication efficace dans la vie courante et dans la vie professionnelle. Cette communication suppose :

- De maîtriser les techniques d'expression écrite et orales (vocabulaire et syntaxe)
- De saisir avec exactitude la pensée d'autrui, et d'exprimer la sienne par le développement de l'esprit d'analyse.

Langues vivantes A et B

- Consolider, étendre, adapter et diversifier les acquis linguistiques
- Dialoguer dans une perspective professionnelle
- Analyser une situation dans le contexte linguistiques socioculturel du pays considéré
- Expression écrite : prise de notes, rédaction de comptes rendus, de messages
- Expression orale : Exercices de prononciation, conversation
- Exposé par un diaporama de l'entreprise et des missions effectuées

Culture économique, juridique et managériale

- Suivi et analyse des indicateurs sociaux
- Gestion des temps de travail individuels et collectifs
- Préparation à la démarche d'appréciation des compétences
- Contribution à l'élaboration et au déploiement du plan de formation professionnelle continue